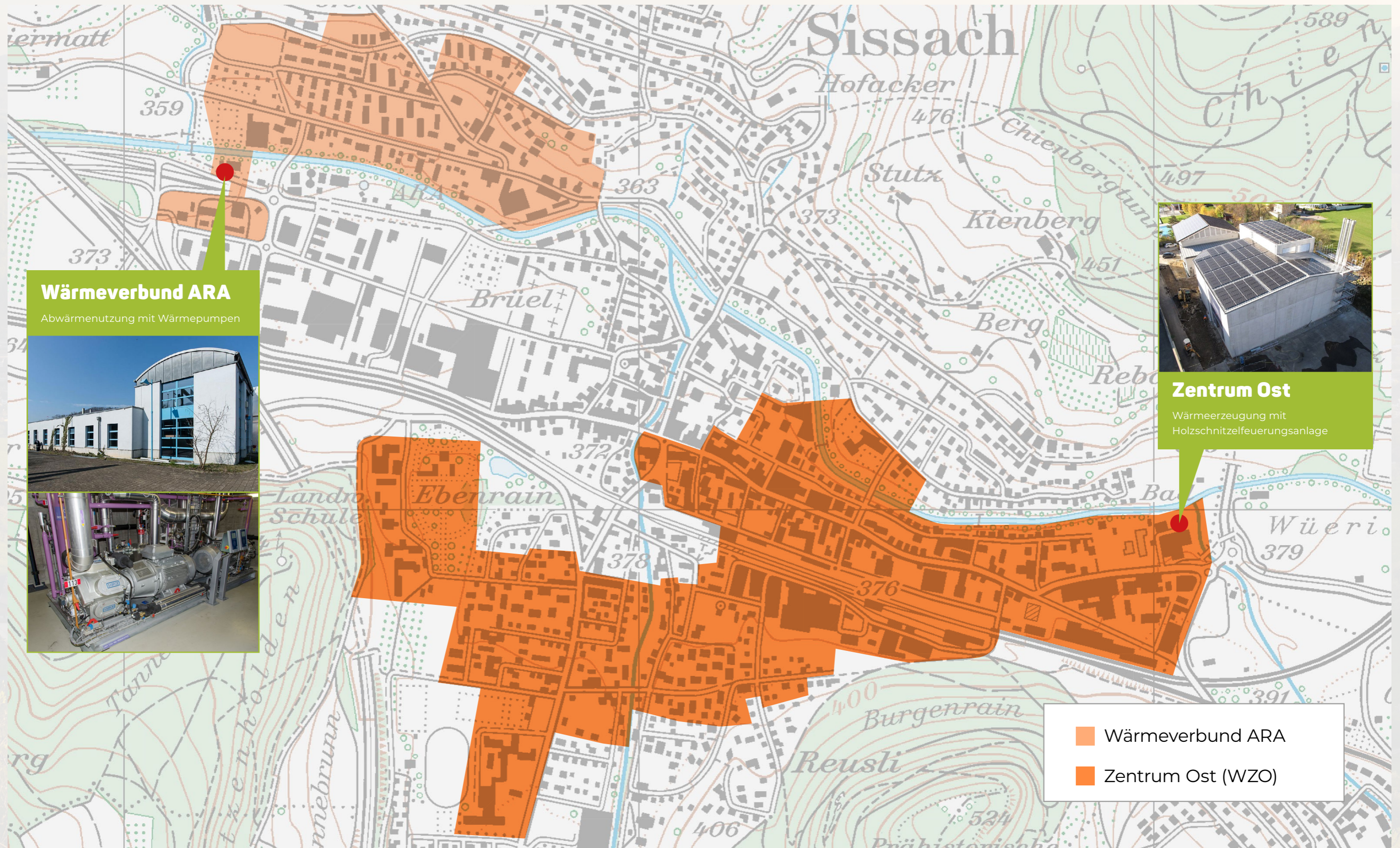




AWV
ABWASSERWÄRMEVERBUND
SISSACH AG

STANDORTE ■ AWW ABWASSERWÄRMEVERBUND SISSACH AG



Wärmeverbund ARA

Abwärmenutzung mit Wärmepumpen



Zentrum Ost

Wärmeerzeugung mit Holzschnitzelfeuerungsanlage

- Wärmeverbund ARA
- Zentrum Ost (WZO)

Kundennutzen

- Technologisch optimierte, rationelle Wärmeenergieversorgung
- Hohe Versorgungssicherheit
- Professionelle Betriebsführung durch ein erfahrenes Energiedienstleistungsunternehmen, dadurch kein Betriebsaufwand für den Wärmekunden
- Verbrauchskonforme, wirtschaftliche Wärmekosten mit direkter, individueller Heizkostenverrechnung
- Wärmelieferung zu vertraglich vereinbarten Kosten
- Minimale Investitionen → Kapitalbindung gering
- Wärmeerzeugung mittels umweltschonender Energieträger → Beitrag zum Umweltschutz

Die EBL als Dienstleister

Die EBL (Genossenschaft Elektra Baselland) ist seit Jahren im Bereich der Nutzung von erneuerbarer Energie für Wärmeverbundenanlagen erfolgreich unterwegs. Mittlerweile betreibt die EBL gegen 50 Wärmeverbunde in der ganzen Schweiz. Das Know-How und die Dienstleistungen der EBL werden in der AWV Abwasserwärmeversorgung Sissach konsequent genutzt indem die EBL zuständig ist für die Geschäfts-, Betriebsführung, Wartung und Unterhalt. Das erfahrene Betriebspersonal sorgt rund um die Uhr für einen reibungslosen Betrieb und eine hohe Verfügbarkeit der Anlagen. Die Wärmeverbunde werden mit Hilfe eines modernen Leitsystems fernüberwacht. Störungen werden innert kürzester Zeit erfasst und durch den 24h-Pikettdienst behoben.

Die Wärmeerzeugungen

Durch die Realisierung von Wärmeverbänden mit grosser Leistung können für die Wärmeerzeugung von erneuerbaren Energien modernste Technik eingesetzt werden. In der Anlage WZO sind 2 Holzschnitzelfeuerungen, in der Anlage ARA die Nutzung von Abwasserwärme mittels Wärmepumpen, als Grundlastlieferanten im Einsatz. Für die Redundanz und zur Spitzenlastabdeckung sind zusätzlich effiziente Ölfeuerungen in beiden Anlagen in Betrieb. Allein durch die Holzschnitzelfeuerungen und die konsequente Ausnutzung der Abwärme können in Sissach pro Jahr knapp 1 Mio. Liter Heizöl eingespart werden, was einer Vermeidung von ca. 2581 Tonnen CO₂ entspricht.

Die Verrechnung der Wärme

Die Wärmebezugskosten sind aufgliedert in einen einmaligen Anschlussbeitrag, einen jährlichen Grundpreis und einen Arbeitspreis. Der Verbrauch wird individuell für jeden Wärmebezüger mittels Energiezähler erfasst. Die Verrechnung erfolgt periodisch nach effektivem Wärmebezug.

Trägerschaft AWV Abwasserwärmeverbund Sissach AG



Aktienkapital:

■ EBL	78,9%
■ Einwohnergemeinde Sissach	10,8%
■ Elektra Sissach	7,2%
■ Bürgergemeinde Sissach	3,1%



TRÄGERSCHAFT

AWV Abwasserwärmeverbund Sissach AG

EBL

Einwohnergemeinde Sissach

Elektra Sissach

Bürgergemeinde Sissach



AWV
ABWASSERWÄRMEVERBUND
SISSACH AG