


An aerial photograph of the town of Moutier, Switzerland, showing a mix of residential buildings with red-tiled roofs and green spaces, set against a backdrop of forested hills under a blue sky with scattered clouds.

Chauffage à distance pour Moutier



A l'abri de tout souci avec la chaleur EBL.

La ville de Moutier projette un chauffage à distance pour un développement durable et un approvisionnement confortable en chauffage urbain.



« Le développement d'un CAD est apparu comme une évidence. »

Karim Bortolussi,
conseiller municipal

Tous ensemble vers un but commun.

EBL, qui dispose de 30 ans d'expérience dans le domaine du chauffage à distance, est désormais habilitée à mettre en place un nouveau réseau de chaleur en collaboration avec la municipalité. Karim Bortolussi, conseiller municipal et président du conseil d'administration du chauffage à distance (CAD) de Moutier, explique pourquoi la Municipalité a opté pour le chauffage à distance et EBL.

Monsieur Bortolussi, comment l'idée d'un CAD a-t-elle été développée ?

Les premières études datent de 2012. Dans la perspective de diminuer l'empreinte des énergies fossiles sur le territoire communal, il s'agissait d'analyser quelles étaient les mesures les plus adéquates à mettre en place. La ville est encore dépendante à 87% des énergies pétrolières. Le développement d'un CAD est apparu comme une évidence.

Avez-vous étudié des alternatives à la place d'un CAD ?

Pour ce qui est du ressort de l'Autorité, le CAD représente la solution la mieux adaptée à l'environnement de notre cité, compte tenu aussi de la forte concentration en bois à faible valeur ajoutée disponible à proximité. Par ailleurs, la ville encourage également les initiatives individuelles et privées par le biais de subventions en faveur des énergies renouvelables, comme la production d'énergie photovoltaïque, autoconsommation, bornes de recharge électrique, etc.

Du point de vue de la commune quels sont les points en faveur d'un CAD ?

Il s'agit avant tout d'être un membre actif de la transition énergétique. L'Autorité a le devoir de promulguer toute initiative s'y rapportant. Le CAD présente de nombreux points forts : économies de plus de 5900 tonnes de CO₂ par an, fidélisation des clients à un produit indépendant des énergies fossiles, utilisation d'une matière première de proximité, circuit économique court, développement ultérieur en raccordant d'autres bâtiments ne figurant pas sur le tracé initial, raccordement de grands consommateurs, etc. Moutier, en tant que ville industrielle et labellisée Cité de l'Énergie, a tout intérêt à mettre sur pied une politique énergétique offensive avec pour objectif de baisser considérablement les émissions de CO₂ sur son territoire et la dépendance aux produits pétroliers.

Pourquoi la commune a-t-elle choisi EBL ?

Lorsqu'il a été question de développer concrètement un CAD à Moutier, de multiples prestataires spécialisés en la matière ont frappé à la porte de la commune. Le choix d'en privilégier un plutôt qu'un autre ne se fait pas les yeux fermés. Plusieurs raisons nous ont convaincus de collaborer avec EBL : le savoir-faire, l'expérience dans les partenariats publics-privés, la proximité, l'ouverture au dialogue et enfin et non des moindres une connaissance du terrain et des clients en Prévôté du fait que la coopérative est déjà active dans d'autres domaines, en particulier les télécommunications.

Fonctionnement du chauffage à distance.

Chauffer avec EBL est simple, nous apportons le chauffage à distance chez vous.

En vous raccordant à notre réseau de chauffage à distance, votre chauffage est pratiquement **neutre en CO₂** et vous n'avez **plus à craindre les fluctuations du prix du mazout**, ni **la chaudière hors service** à la cave. Imaginez que votre chaleur de chauffage ne provienne plus de votre propre cave, mais d'un **réseau de chauffage à distance** avec une centrale de chauffage située à la périphérie de votre zone résidentielle. C'est précisément ainsi que fonctionne un thermoréseau.

Ne vous inquiétez pas – nous nous chargeons de l'entretien : en sa qualité de « contractor chaleur », EBL est responsable, du financement à la construction, à l'exploitation et à la maintenance de la centrale de chauffage, en passant par la planification. En choisissant cette formule de contracting, vous ne pouvez que profiter de ce **« pack complet sans souci »**, car vous **ne supportez aucun risque**, tout en bénéficiant **d'une sécurité maximale d'approvisionnement** à des conditions attrayantes.

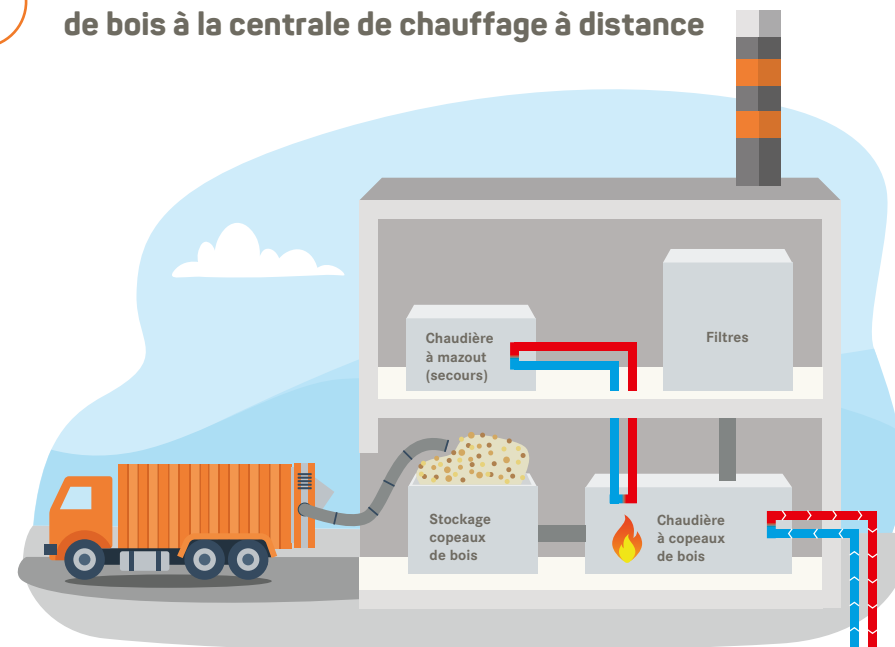
1

Exploitation des forêts régionales



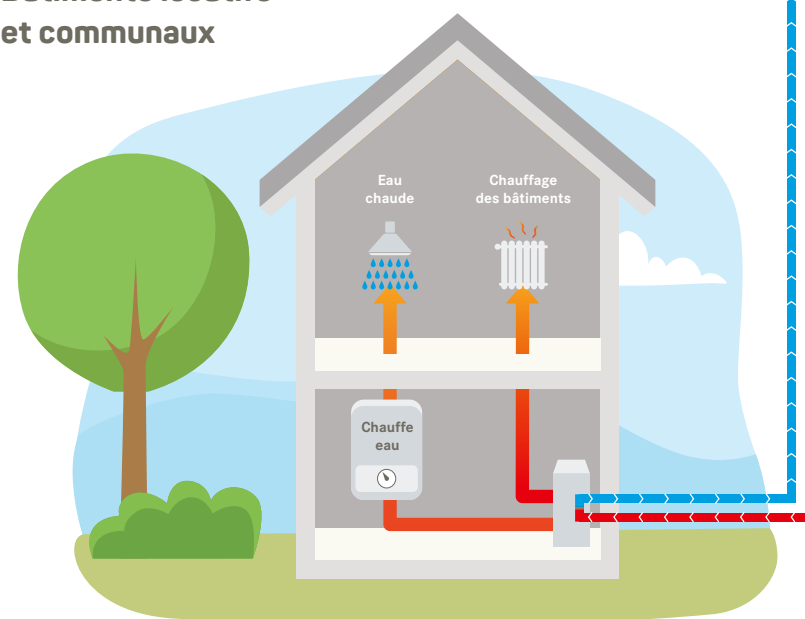
2

Transport et acheminement des copeaux de bois à la centrale de chauffage à distance



3

Bâtiments locatifs et communaux



Tout le monde est gagnant.

Vos avantages sont multiples.

Utilisation d'énergies renouvelables et locales

Le réseau de chauffage à distance fonctionnera principalement à partir d'énergies renouvelables. La chaleur nécessaire sera produite par des chaudières à bois, alimentées par du bois régional. Le bois est une énergie renouvelable, car il absorbe autant de CO₂ pendant sa croissance, qu'il en dégage dans l'atmosphère lors de sa combustion.

Contrôle des coûts et frais d'entretien et investissement local

Le prix des énergies fossiles (gaz, mazout) est instable à ce jour et personne ne maîtrise ces fluctuations ni l'augmentation des taxes CO₂. Les ressources de la région de Moutier, notamment le bois, sont des énergies locales qui peuvent être valorisées à proximité. De plus chaque franc investi sert à payer des salariés en Suisse et dans la région.

Plus de frais d'entretien et gain de place

Dans le cas d'un raccordement au réseau CAD, vous n'aurez plus de frais d'entretien de votre installation de production de chaleur (ramonage, entretien du brûleur et changement de chaudière, révision de citerne, ...). Un raccordement au chauffage à distance nécessite

l'installation d'un agrégat, appelé « sous-station » en remplacement de la chaudière. Cette sous-station occupe un espace très restreint par conséquent, l'espace occupé par votre chaudière actuelle et l'éventuel stockage de combustible pourra ainsi être libéré



Ce plan peut être soumis à modification en fonction de l'avancée du projet.



Un raccordement au réseau de chauffage vous intéresse ?

Retrouvez plus d'informations sur

ebl.ch/cad-moutier

0800 325 000

vente_cad@ebl.ch